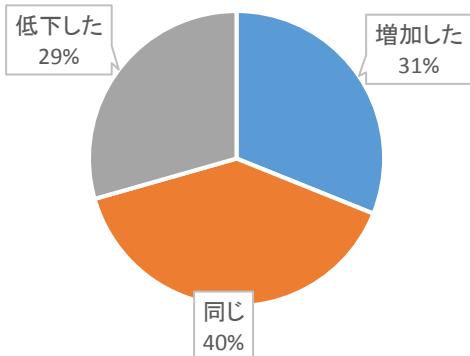


# 平成28年(10~12月)あさひかわ商工会 小規模事業者景況調査報告書

あさひかわ商工会では、地域内小規模事業者の「景況確認と経営問題の把握」についての調査を平成28年10月1日~12月29日までの期間実施し、その概要を以下のとおりまとめました。

## 全業種の売上高DI値



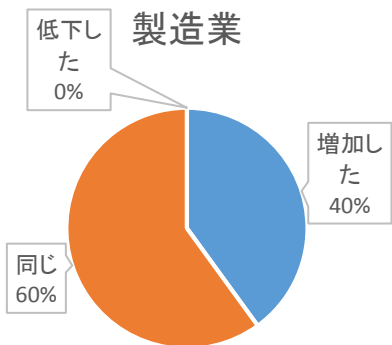
## 全業種DI 2

個人事業所	86件
法人事業所	33件
合計	119件

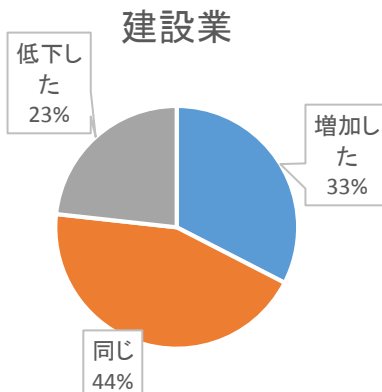
業種	件数
製造業	5件
建設業	43件
卸小売業	9件
飲食業	28件
生活関連サービス業	22件
その他サービス業	12件
合計	119件

全業種の売上DI値は、+2と前回調査と同じである。業種別には、製造業が前回調査時 75ポイントから40ポイントへと△35ポイント減少した。建設業は、+24ポイントの改善、卸小売業は、+58ポイントの改善、飲食業は、△29ポイントの減少、生活関連サービス業は、△40ポイントの減少、その他サービス業は+33ポイントの改善となった。

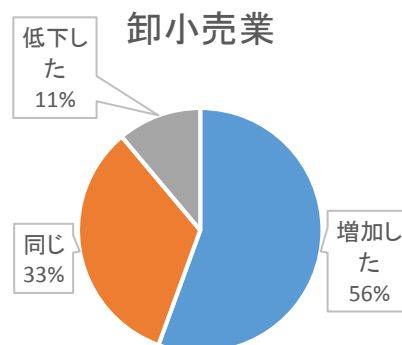
## 業種別の売上高DI値



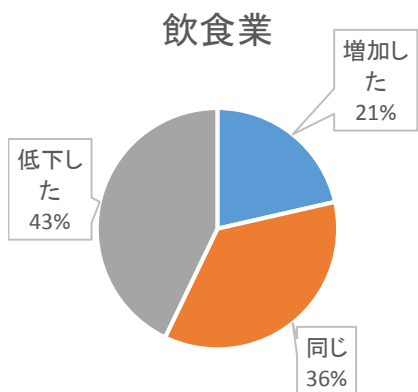
DI値 40



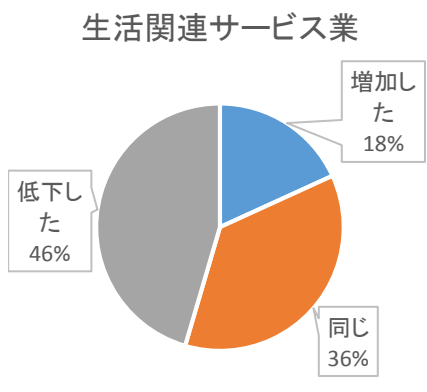
DI値 10



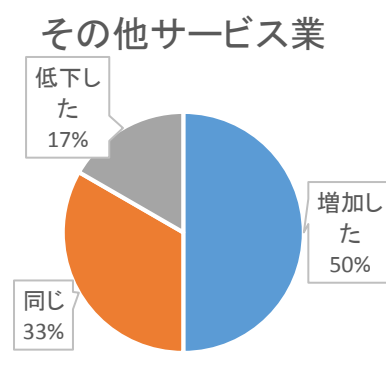
DI値 45



DI値 -22



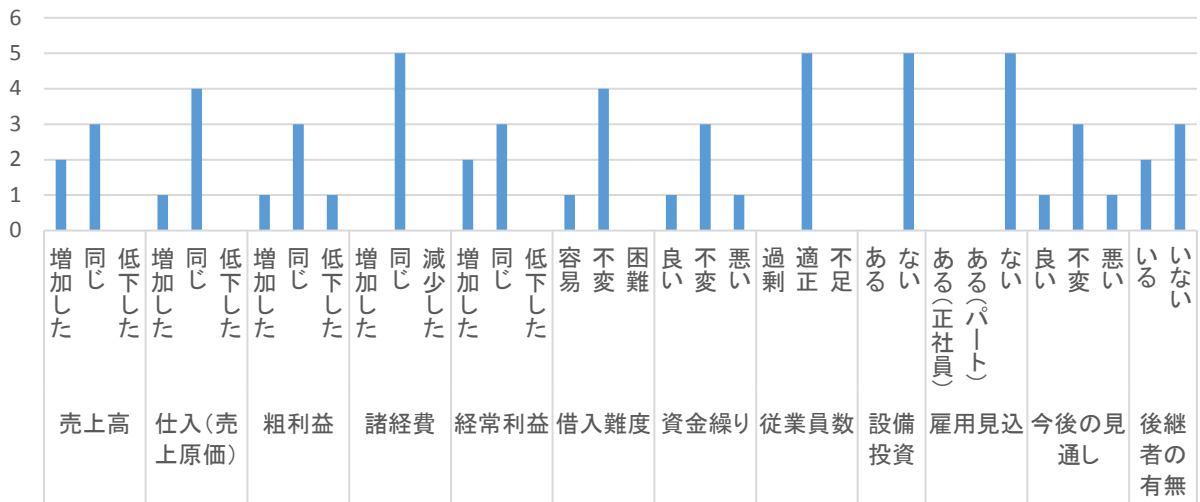
DI値 -28



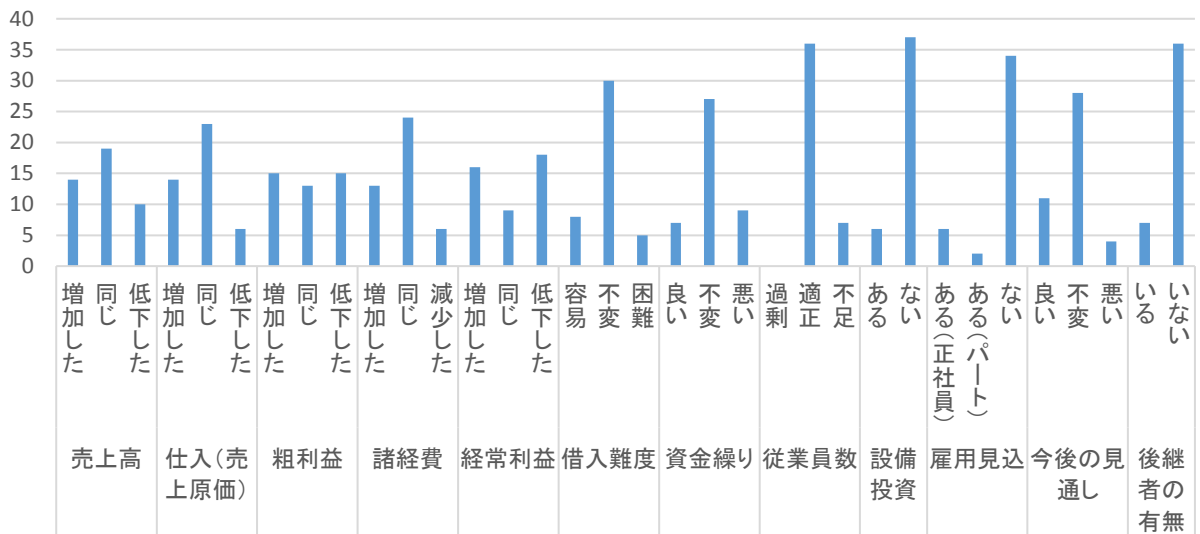
DI値 33

売上高DI = 売上増加企業割合 - 売上減少企業割合

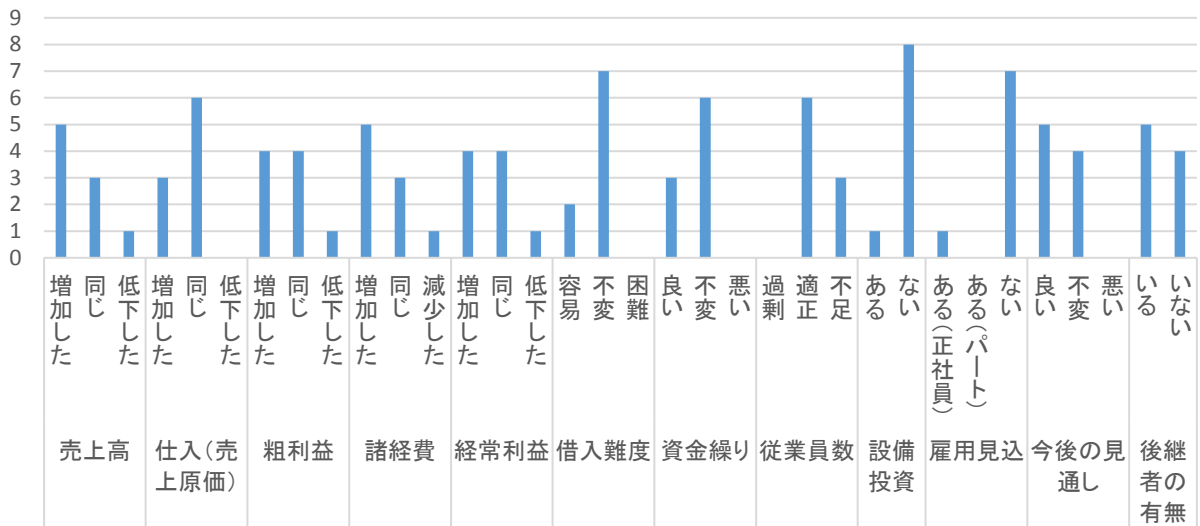
## 製 造 業



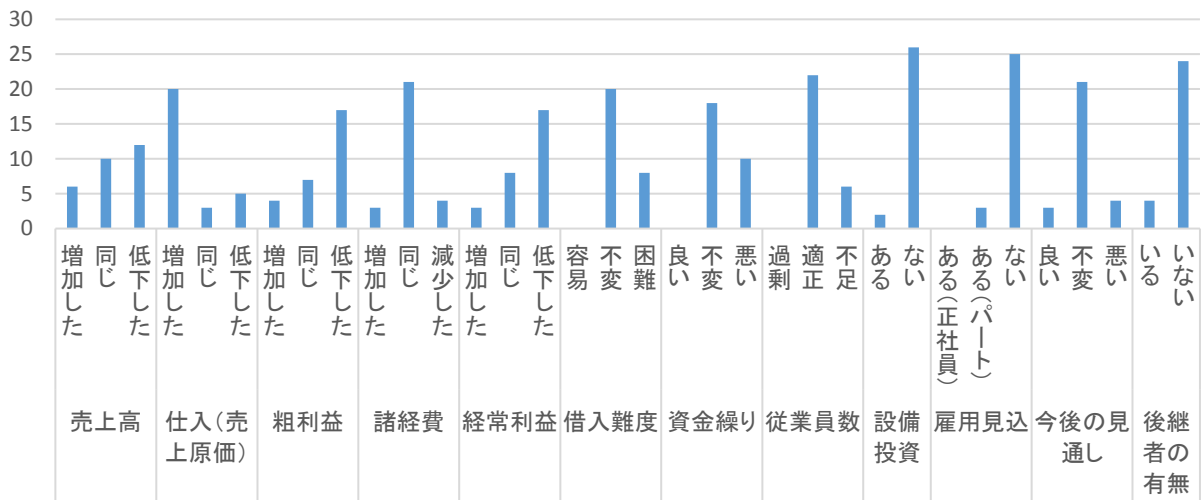
## 建 設 業



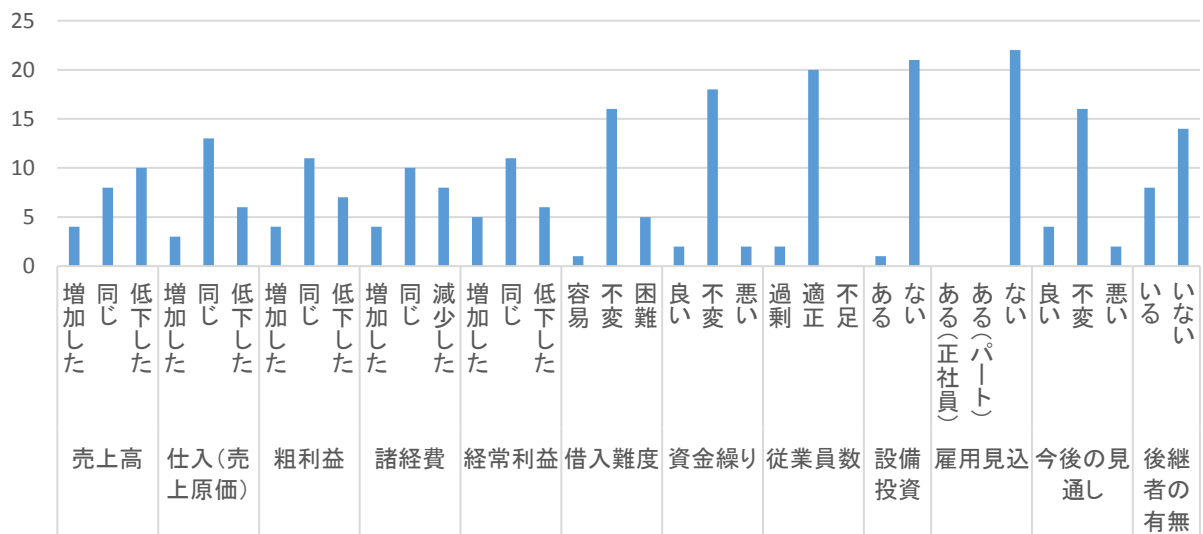
## 卸 小 売 業



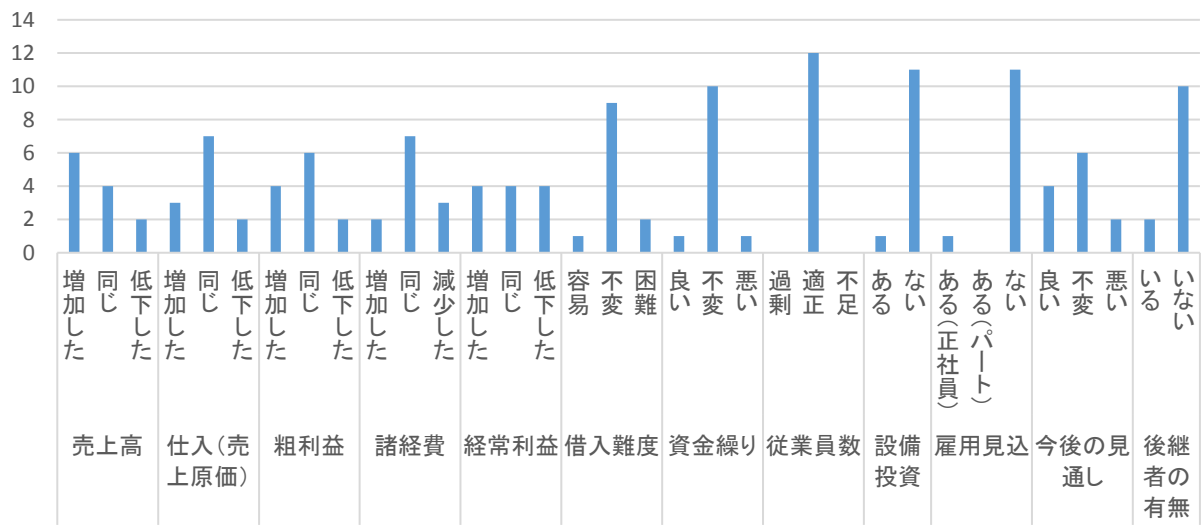
## 飲食業



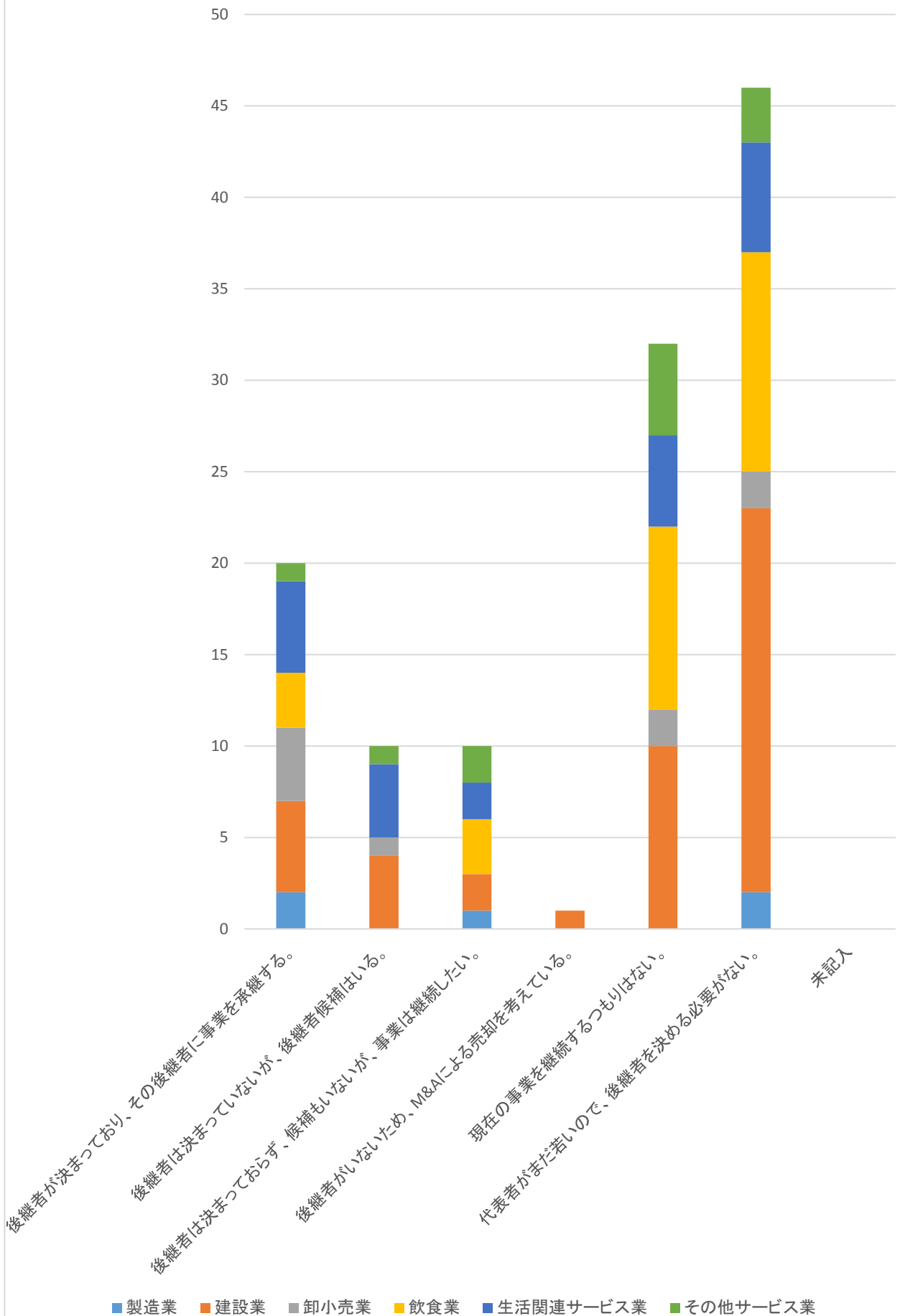
## 生活関連サービス業



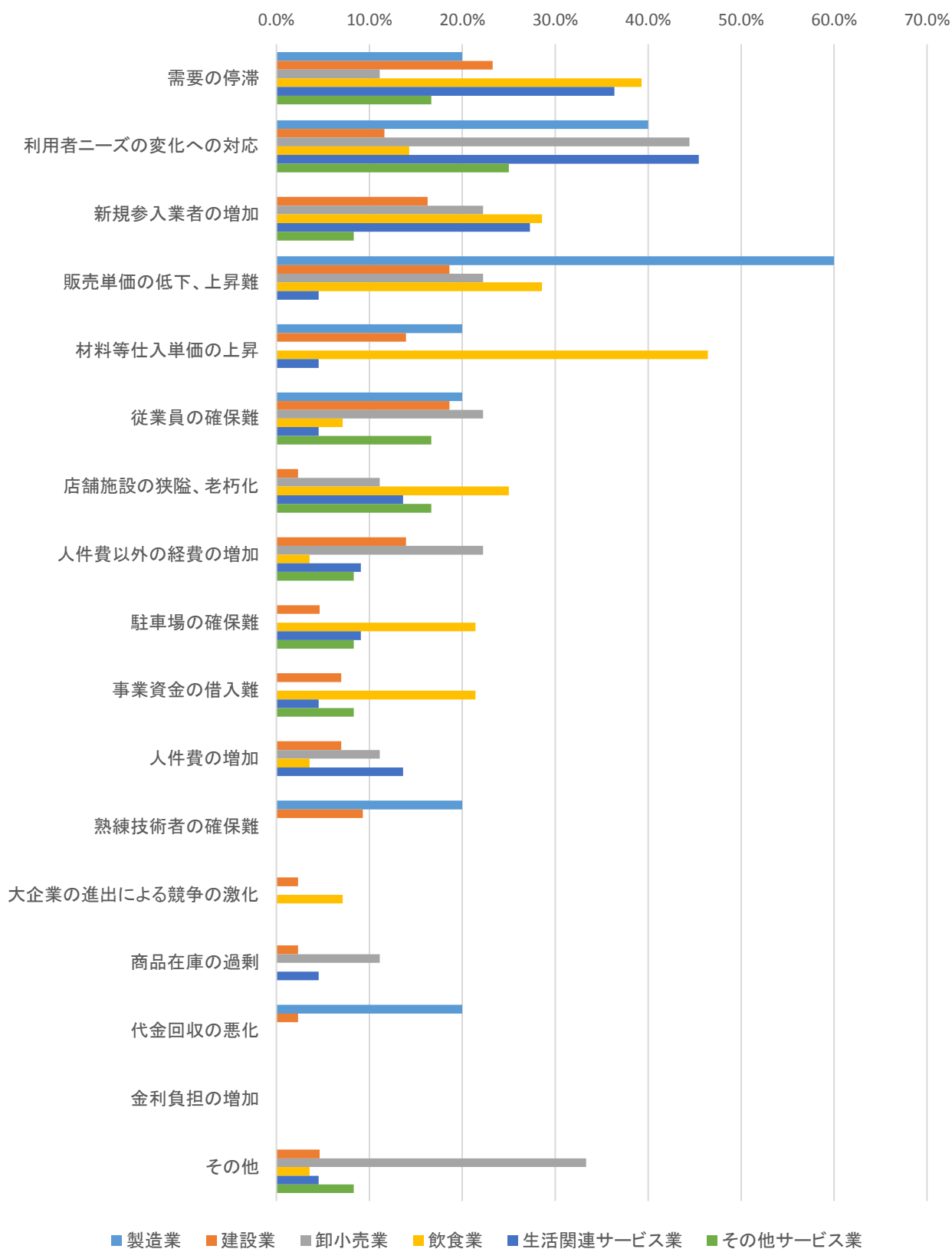
## その他サービス業



## 事業承継の予定

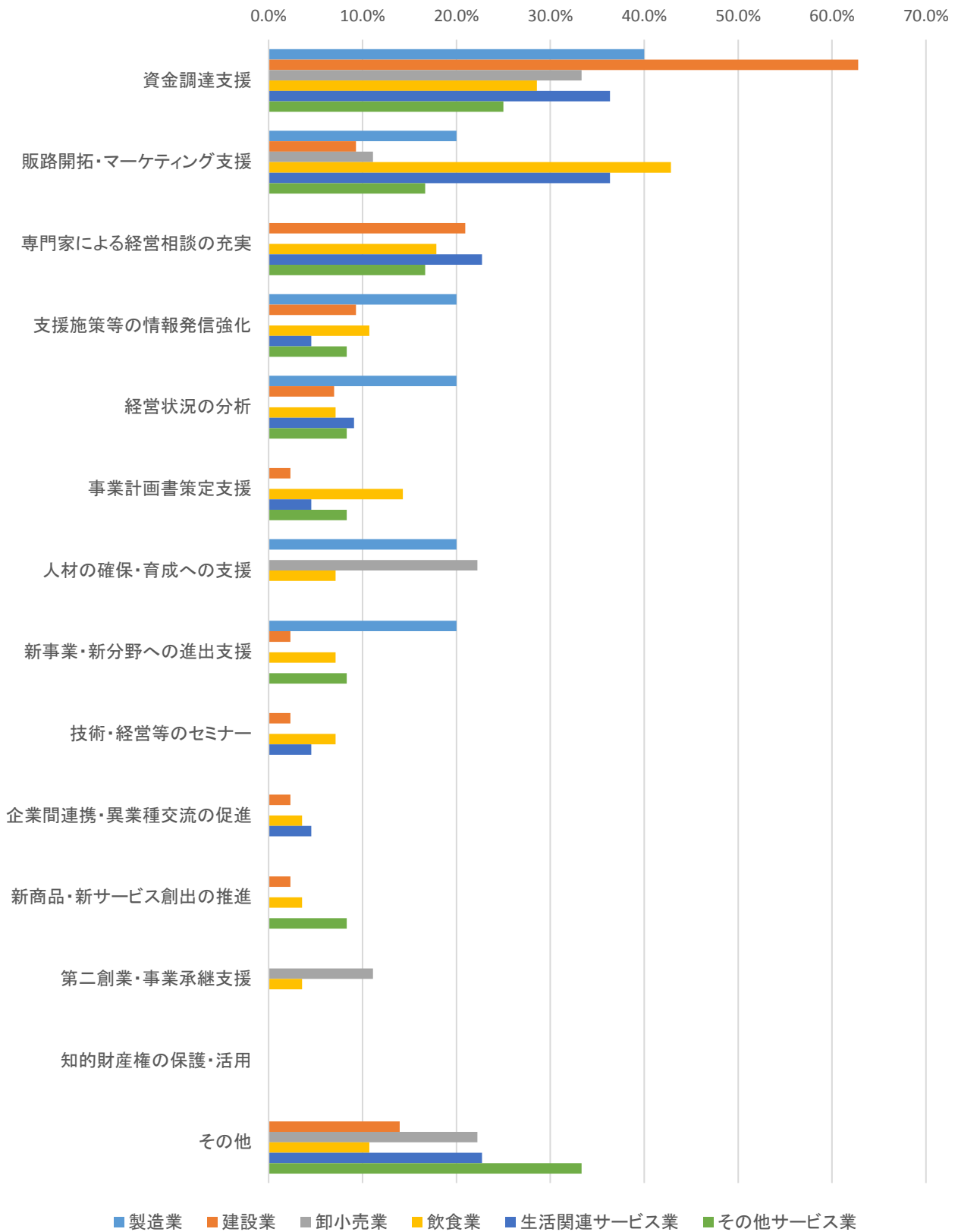


## 経営上の問題点



「経営上の問題点」は、全業種では上記グラフの上から1位・2位・3位の順に並んでいる。  
業種別第1位は、製造業では、「販売単価の低下、上昇難」、建設業では「需要の停滞」、卸・小売業、生活関連サービス業、その他サービス業では「利用者ニーズの変化への対応」、飲食業では「材料等仕入単価の上昇」が上げられている。

## 商工会への要望



「商工会への要望」は、全業種では上記グラフの上から1位・2位・3位の順に並んでいる。業種別第1位は、製造業、建設業、卸小売業は「資金調達支援」、飲食業は、「販路開拓・マーケティング支援」、生活関連サービス業は「資金調達支援」「販路開拓・マーケティング支援」、その他サービス業は「その他」となっている。